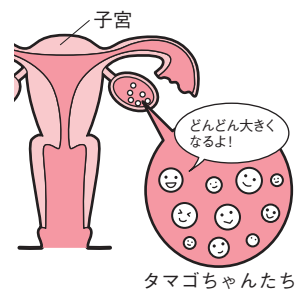


STEP1 排卵誘発

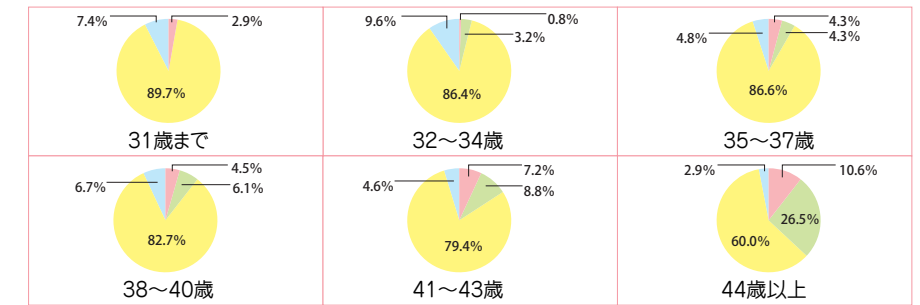


平均採取卵数

	完全自然		低刺激		中刺激			高刺激		
	完全自然	フェマラ アリミデックスのみ	クロミッドのみ	hMG/rFSH(+clo or フェマラ)			アンタゴニスト	ショート法	ロング法	
				600IU以下	675~1500IU	1575IU以上				
	平均採取卵数	平均採取卵数	平均採取卵数	平均採取卵数	平均採取卵数	平均採取卵数	平均採取卵数	平均採取卵数	平均採取卵数	
31歳まで	1.0個	該当者なし	該当者なし	3.9個	8.3個	該当者なし	14.0個	5.5個	該当者なし	
32~34歳	1.0個	該当者なし	1.8個*	5.5個	7.5個	5.0個	9.6個	3.8個	該当者なし	
35~37歳	1.0個	該当者なし	2.6個	4.7個	6.4個	7.0個	4.7個	7.2個	該当者なし	
38~40歳	1.0個	1.0個	1.6個	3.7個	5.1個	7.2個	8.2個	4.8個	0個*	
41~43歳	0.8個	0.8個	1.6個	2.8個	4.1個	4.1個	3.5個	5.3個	該当者なし	
44歳以上	0.9個	1.1個	1.3個	2.1個	3.7個	6.0個*	2.0個	3.0個	該当者なし	

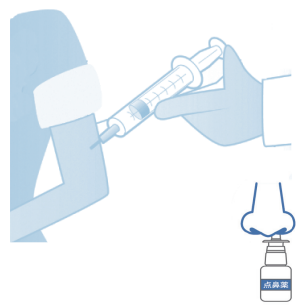
*該当者が少ないため、信頼性が低い数値です。

排卵誘発の実施割合

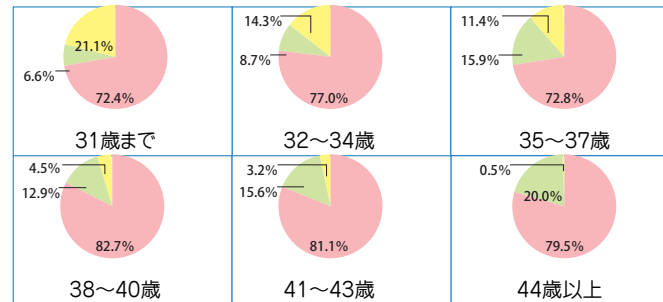


解説:ピンク→完全自然、緑→低刺激、黄→中刺激、青→高刺激

STEP2 LH サージ



LHサーージ誘起の実施割合



解説:ピンク→hCG、緑→スプレキュア、黄→リュプロアセート法

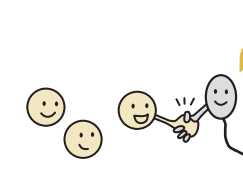
STEP3 採卵



採取卵獲得率(採取卵ゼロ率)

	獲得率	ゼロ率
31歳まで	100.0%	0.0%
32~34歳	97.6%	2.4%
35~37歳	97.4%	2.6%
38~40歳	96.1%	3.9%
41~43歳	91.8%	8.2%
44歳以上	82.9%	17.1%

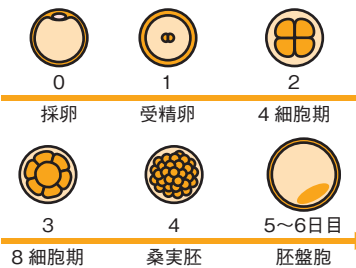
STEP4 受精



受精率

	コンベンショナル IVF	ICSI (顕微授精)	Rescue-ICSI	TESE-ICSI
31歳まで	74.6%	72.9%	77.3%	61.1%
32~34歳	78.4%	78.8%	81.8%	該当者なし
35~37歳	79.3%	77.1%	65.6%	61.5%
38~40歳	78.3%	76.2%	70.5%	66.7%
41~43歳	79.7%	76.6%	59.4%	65.5%
44歳以上	73.7%	79.5%	40.0%	0.0%

STEP5 培養



採卵あたりの胚盤胞獲得率

	胚盤胞獲得率	良好胚盤胞獲得率
31歳まで	75.0%	63.2%
32~34歳	79.5%	71.3%
35~37歳	73.3%	64.9%
38~40歳	73.8%	62.2%
41~43歳	64.7%	48.2%
44歳以上	46.8%	27.0%

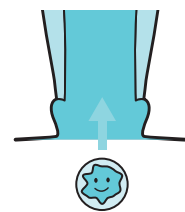
*採卵で卵が獲得できた周期のうち、1つでも胚盤胞を獲得、並びに、凍結できた周期の割合

受精卵あたりの胚盤胞形成率

	胚盤胞形成率	良好胚盤胞形成率
31歳まで	65.2%	44.3%
32~34歳	61.4%	46.7%
35~37歳	63.7%	45.5%
38~40歳	59.0%	40.4%
41~43歳	52.5%	31.6%
44歳以上	44.3%	22.7%

*受精した卵のうち、胚盤胞に到達、並びに、凍結できた卵の割合

STEP6 移植



移植時の実施割合

① 新鮮胚移植か凍結胚移植か?

	新鮮胚	凍結胚
31歳まで	2.3%	97.7%
32~34歳	0.8%	99.2%
35~37歳	0.8%	99.2%
38~40歳	1.9%	98.1%
41~43歳	3.1%	96.9%
44歳以上	0.7%	99.3%

② 初期胚移植か胚盤胞移植か?

	初期胚	胚盤胞
31歳まで	1.6%	98.4%
32~34歳	0.6%	99.4%
35~37歳	1.4%	98.6%
38~40歳	2.3%	97.7%
41~43歳	7.1%	92.9%
44歳以上	16.8%	83.2%

③ 単一胚移植か2個胚移植か?

	単一胚	2個胚
31歳まで	93.4%	6.6%
32~34歳	91.7%	8.3%
35~37歳	89.5%	10.5%
38~40歳	90.8%	9.2%
41~43歳	84.8%	15.2%
44歳以上	80.9%	19.1%

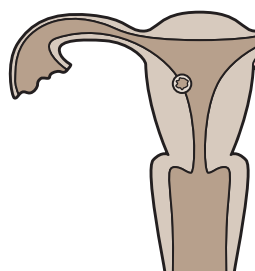
④ 凍結融解移植方法は?(胚移植までの管理)

	自然	低刺激	ホルモン補充
31歳まで	11.5%	44.3%	44.3%
32~34歳	17.3%	39.1%	43.6%
35~37歳	15.4%	41.1%	43.5%
38~40歳	11.5%	34.1%	54.4%
41~43歳	9.7%	28.0%	62.3%
44歳以上	5.4%	17.2%	77.4%

⑤ SEET法は?

	あり	なし
31歳まで	96.3%	3.7%
32~34歳	96.2%	3.8%
35~37歳	95.8%	4.2%
38~40歳	96.2%	3.8%
41~43歳	93.8%	6.2%
44歳以上	91.1%	8.9%

STEP7 妊娠判定



妊娠率・多胎率・流産率

	初期胚		胚盤胞				流産率
	凍結胚	新鮮胚	新鮮胚		凍結胚		
			1個移植妊娠率	2個移植妊娠率	1個移植妊娠率	2個移植妊娠率	
31歳まで	該当者なし	該当者なし	該当者なし	35.1%	50.0%	<0.5	42.9%
32~34歳	該当者なし	該当者なし	該当者なし	29.7%	41.7%	25.0%*	35.6%
35~37歳	50.0%*	該当者なし	該当者なし	23.8%	28.6%	3.6%	29.0%
38~40歳	<0.5	33.3%*	該当者なし	24.9%	63.3%*	6.7%	48.3%
41~43歳	25.0%*	50.0%*	該当者なし	14.3%	33.3%*	<0.5	54.1%
44歳以上	<0.5	該当者なし	該当者なし	8.7%	15.4%	<0.5	<0.5

*該当者が少ないため、信頼性が低い数値です。

SEET法の妊娠実績

	SEETなし妊娠率	SEETあり	
		簡易法妊娠率	内膜刺激法妊娠率
31歳まで	<0.5	22.7%	44.4%
32~34歳	20.0%	27.8%	32.1%
35~37歳	50.0%*	18.4%	24.0%
38~40歳	18.2%	25.8%	26.9%
41~43歳	7.7%	16.9%	14.4%
44歳以上	14.3%	6.9%	7.1%

*該当者が少ないため、信頼性が低い数値です。

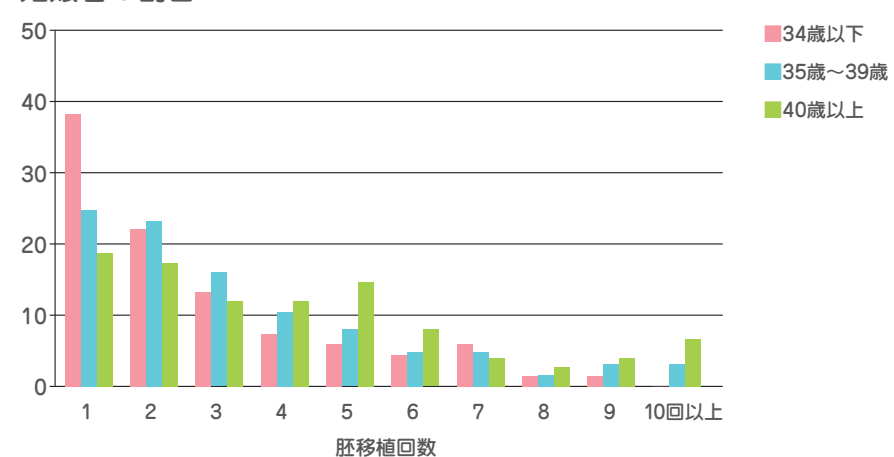
年齢データ

	妊娠者	全体
平均年齢	37歳	38.1歳
最少年齢	27歳	26歳
最高年齢	46歳	50歳

件数

採卵件数	1340件
胚移植件数	1225件

妊娠者の割合



2016年1月から12月までの「はらメディカル クリニック」妊娠実績報告

タイミング療法・人工授精

	タイミング療法	人工授精				AID											
		1~3周期	4~6周期	7周期以上	全体	1~3周期	4~6周期	7周期以上	全体								
①妊娠率	31歳まで	全体数不明のため 統計処理不可								<0.5	<0.5	<0.5	<0.5	<0.5	<0.5	7.7%	3.1%
	32~34歳									5.9%	9.1%	<0.5	6.3%	4.2%	<0.5	5.6%	4.5%
	35~38歳									7.5%	4.5%	<0.5	5.0%	8.3%	<0.5	1.7%	2.0%
	39歳以上									5.6%	11.5%*	<0.5	5.3%	<0.5	<0.5	0.6%	<0.5
②周期数	妊娠までの平均	2.3周期	2.5周期		13.1周期												
	妊娠までの最少周期数	1周期	1周期		2周期												
	妊娠までの最多周期数	7周期	5周期		29周期												
③年齢	実施者の平均年齢	不明	36.6歳		37.4歳												
	妊娠例の平均年齢	34.3歳	37.0歳		33.9歳												
	妊娠の最低年齢	27歳	32歳		27歳												
	妊娠の最高年齢	44歳	41歳		39歳												
④多胎率		0.0%		0.0%													
⑤妊娠例における人工授精回数	—																

*該当者が少ないため、信頼性が低い数値です。

TESE (精巣精子採取法)

精子採取成功率

①閉塞性無精子症と非閉塞性無精子症の採取成功率
 閉塞性の採取率 75.0%
 非閉塞性の採取率 0.0%

②睾丸容積別精子採取成功率
 19cc以上 該当者なし
 13~18cc 75.0%
 7~12cc 該当者なし
 1~6cc 0.0%

③精子採取成功例と不成功例の睾丸平均容積
 精子採取成功例 14.3cc
 精子採取不成功例 10.0cc

TESE実施患者データ

①平均年齢 41.0歳

②閉塞性無精子症と非閉塞性無精子症の割合
 閉塞性 80.0%
 非閉塞性 20.0%

③染色体正常率
 正常(46XY) 60.0%
 47XXY、46X+mar 0.0%
 不明 40.0%

