

### STEP1 排卵誘発

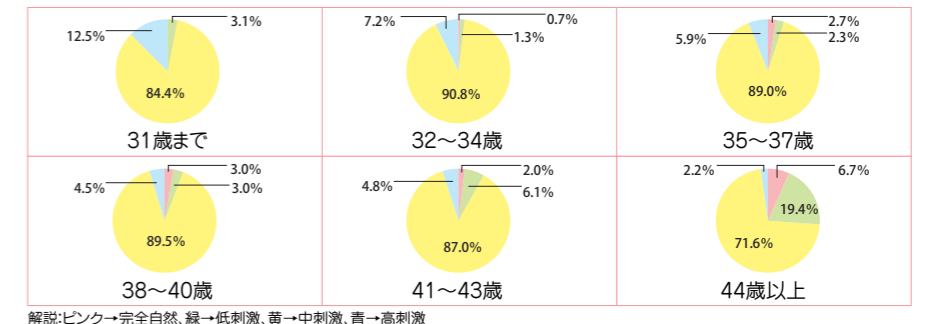


### 平均採取卵数

	完全自然			低刺激			中刺激			高刺激		
	完全自然	フェマラ アリミテックスのみ		hMG/rFSH (+clo or フェマラ)			アンタゴニスト	ショート法	ロング法			
		フェマラのみ	クロミッドのみ	600IU以下	675~1500IU	1575IU以上						
	平均採取卵数	平均採取卵数	平均採取卵数	平均採取卵数	平均採取卵数	平均採取卵数	平均採取卵数	平均採取卵数	平均採取卵数	平均採取卵数	平均採取卵数	
31歳まで	該当者なし	該当者なし	4.0個	6.0個	9.2個	7.6個	該当者なし	0.0個*1	2.5個*1			
32~34歳	1.0個	該当者なし	2.0個	6.2個	7.1個	7.3個	9.8個	10.5個	該当者なし			
35~37歳	0.7個*1	2.0個	1.3個	3.3個	6.0個	5.7個	6.3個	5.5個	該当者なし			
38~40歳	1.0個	0.5個*1	1.5個	3.2個	5.4個	3.8個	6.0個	4.5個	該当者なし			
41~43歳	0.6個*1	2.0個	2.1個	2.5個	4.3個	3.7個	4.0個	3.7個	5.0個			
44歳以上	0.9個	1.0個	1.0個	1.9個	3.6個	2.7個	該当者なし	該当者なし	該当者なし			

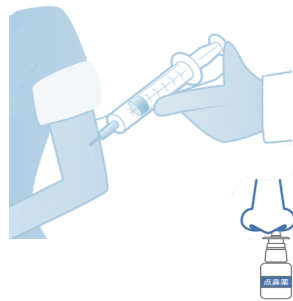
\*1 該当者が少ないため、信頼性が低い数値です

### 排卵誘発の実施割合

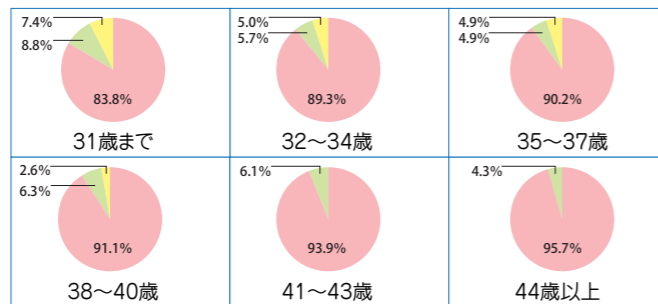


解説:ピンク→完全自然、緑→低刺激、黄→中刺激、青→高刺激

### STEP2 LH サージ



### LHサージ誘起の実施割合



解説:ピンク→hCG、緑→スプレキュア、黄→リュプロアセート法

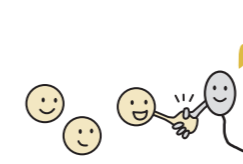
### STEP3 採卵



### 採取卵獲得率

	獲得率	ゼロ率
31歳まで	96.9%	3.1%
32~34歳	100.0%	0.0%
35~37歳	97.7%	2.3%
38~40歳	96.4%	3.6%
41~43歳	94.4%	5.6%
44歳以上	85.8%	14.2%

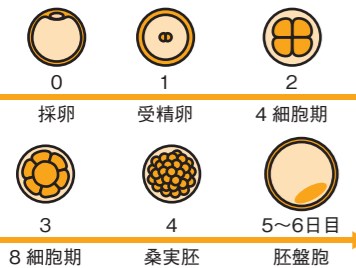
### STEP4 受精



### 受精率

	コンベンショナル IVF	ICSI (顕微授精)	Rescue-ICSI	TESE-ICSI
31歳まで	76.2%	71.7%	75.0%	70.8%
32~34歳	73.0%	71.8%	50.0%	該当者なし
35~37歳	71.5%	77.2%	43.3%	85.7%
38~40歳	75.5%	77.2%	54.3%	73.7%
41~43歳	66.3%	73.8%	48.3%	45.5%
44歳以上	74.4%	78.3%	60.0%	該当者なし

### STEP5 培養



### 採卵あたりの胚盤胞獲得率

	胚盤胞獲得率	良好胚盤胞獲得率
31歳まで	79.4%	71.4%
32~34歳	84.2%	75.0%
35~37歳	73.4%	67.3%
38~40歳	78.2%	61.7%
41~43歳	65.5%	48.2%
44歳以上	44.3%	27.8%

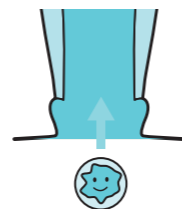
\*採卵で卵が獲得できた周期のうち、1つでも胚盤胞を獲得、並びに、凍結できた周期の割合

### 受精卵あたりの胚盤胞形成率

	胚盤胞形成率	良好胚盤胞形成率
31歳まで	66.0%	42.2%
32~34歳	65.0%	45.5%
35~37歳	66.0%	48.4%
38~40歳	60.7%	38.2%
41~43歳	50.8%	33.3%
44歳以上	40.1%	19.8%

\*受精した卵のうち、胚盤胞に到達、並びに、凍結できた卵の割合

### STEP6 移植



### 移植時の実施割合

#### ①新鮮胚移植か凍結胚移植か?

	新鮮胚	凍結胚
31歳まで	0.0%	100.0%
32~34歳	1.3%	98.7%
35~37歳	0.7%	99.3%
38~40歳	0.9%	99.1%
41~43歳	2.4%	97.6%
44歳以上	2.5%	97.5%

#### ②初期胚移植か胚盤胞移植か?

	初期胚	胚盤胞
31歳まで	1.5%	98.5%
32~34歳	0.7%	99.3%
35~37歳	1.5%	98.5%
38~40歳	1.0%	99.0%
41~43歳	5.0%	95.0%
44歳以上	5.3%	94.7%

#### ③単一胚移植か2個胚移植か?

	単一胚	2個胚
31歳まで	97.0%	3.0%
32~34歳	88.6%	11.4%
35~37歳	91.2%	8.8%
38~40歳	89.9%	10.1%
41~43歳	85.2%	14.8%
44歳以上	83.5%	16.5%

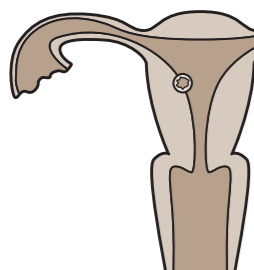
#### ④凍結融解移植方法は?(胚移植までの管理)

	自然	低刺激	ホルモン補充
31歳まで	9.1%	30.3%	60.6%
32~34歳	9.0%	44.9%	46.2%
35~37歳	13.0%	29.3%	57.8%
38~40歳	8.3%	26.7%	65.1%
41~43歳	7.8%	16.4%	75.8%
44歳以上	7.8%	6.5%	85.7%

#### ⑤SEET法は?

	あり	なし
31歳まで	96.9%	3.1%
32~34歳	90.8%	9.2%
35~37歳	97.0%	3.0%
38~40歳	98.4%	1.6%
41~43歳	95.2%	4.8%
44歳以上	97.2%	2.8%

### STEP7 妊娠判定



### 妊娠率・多胎率・流産率

	初期胚		胚盤胞				多胎率		流産率					
	新鮮胚		凍結胚		新鮮胚		凍結胚							
	1個移植妊娠率	2個移植妊娠率	1個移植妊娠率	2個移植妊娠率	1個移植妊娠率	2個移植妊娠率	1個移植妊娠率	2個移植妊娠率						
31歳まで	該当者なし	該当者なし	0.0%*1	該当者なし	該当者なし	該当者なし	25.0%	33.3%	対象者なし	30.2%	50.0%	0.0%	100.0%*1	52.6%
32~34歳	該当者なし	該当者なし	0.0%*1	該当者なし	0.0%*1	該当者なし	34.8%	24.4%	対象者なし	27.7%	40.0%	2.7%	14.3%*1	34.1%
35~37歳	0.0%*1	該当者なし	0.0%*1	該当者なし	0.0%*1	該当者なし	35.6%	23.2%	25.0%*1	27.7%	40.9%	0.0%	22.2%*1	57.3%
38~40歳	該当者なし	該当者なし	0.0%*1	0.0%*1	100.0%*1	0.0%*1	28.0%	23.2%	0.0%*1	24.7%	34.5%	0.0%	20.0%*1	56.3%
41~43歳	0.0%*1	33.3%	0.0%*1	0.0%*1	該当者なし	該当者なし	12.5%	13.0%	0.0%*1	12.8%	40.7%	0.0%	8.3%*1	64.9%
44歳以上	0.0%*1	該当者なし	0.0%*1	0.0%*1	該当者なし	該当者なし	15.0%	12.2%	対象者なし	13.1%	27.3%	0.0%	0.0%*1	54.5%

\*1 該当者が少ないため、信頼性が低い数値です

\*2 最良好群: 4~6AA, AB  
良好群: 4~6AC, BA, BB, BC  
凍結対象外群: 4~6CA, CB, CC, 3XX以下

上記にある凍結対象外群のグレードの場合は、妊娠の可能性が低く、流産の可能性が上がることから身体的、経済的な負担を軽減するために当院では原則胚凍結はいたしません。ただし良好胚盤胞凍結成困難例の方の場合は、事前の医師との相談により凍結対象外群のグレードであっても凍結や移植を行う場合がございます。

### SEET法の妊娠実績

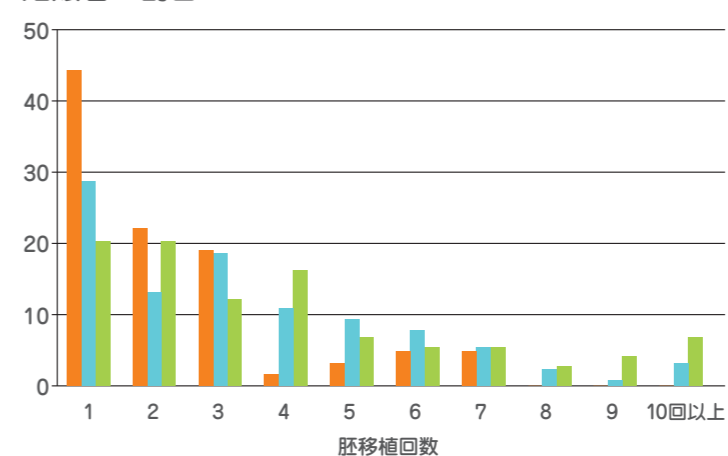
	SEETなし妊娠率	SEETあり	
		簡易法妊娠率	内膜刺激法妊娠率
31歳まで	0.0%*1	26.5%	37.9%
32~34歳	22.2%	24.2%	34.2%
35~37歳	0.0%*1	22.3%	36.3%
38~40歳	0.0%*1	28.2%	24.2%
41~43歳	8.3%	11.0%	19.6%
44歳以上	14.3%*1	17.6%	13.9%

\*1 該当者が少ないため、信頼性が低い数値です

### 年齢データ

	妊娠者		全体	
	平均年齢	最少年齢	平均年齢	最少年齢
平均年齢	37.2歳	28歳	38.2歳	28歳
最少年齢	28歳	28歳	28歳	28歳
最高年齢	48歳	48歳	50歳	50歳

### 妊娠者の割合



### 件数

採卵件数	1296件
胚移植件数	1143件

# 2017年1月から12月までの「はらメディカル クリニック」妊娠実績報告

## タイミング療法・人工授精

①妊娠率	31歳まで 32～34歳 35～38歳 39歳以上	タイミング療法  全体数不明のため 統計処理不可	人工授精				AID			
			1～3周期	4～6周期	7周期以上	全体	1～3周期	4～6周期	7周期以上	全体
			0.0%*1	0.0%*1	0.0%*1	0.0%*1	25.0%*1	0.0%*1	21.4%*1	16.7%*1
			8.9%	7.1%	40.0%*1	10.9%	6.7%	7.1%	0.0%*1	3.3%
			9.3%	17.2%*1	8.0%	11.1%	20.0%*1	12.5%*1	6.5%	8.2%
			9.1%	16.7%*1	3.9%	8.5%	20.0%*1	0.0%*1	3.7%	3.9%
②周期数	妊娠までの平均	2.2周期	*1 該当者が少ないため、信頼性が低い数値です		4.2周期	*1 該当者が少ないため、信頼性が低い数値です		9.2周期		
	妊娠までの最少周期数	1周期			1周期			2周期		
	妊娠までの最多周期数	7周期			16周期			25周期		
③年齢	実施者の平均年齢	不明			37.6歳			37.0歳		
	妊娠例の平均年齢	36.5歳			36.9歳			35.3歳		
	妊娠の最低年齢	29歳			32歳			29歳		
	妊娠の最高年齢	45歳			43歳			41歳		
④多胎率	—			0.0%			0.0%			
⑤妊娠例における人工授精回数	—									

### TESE (精巣精子採取法)

#### 精子採取成功率

①閉塞性無精子症と非閉塞性無精子症の採取成功率  
 閉塞性の採取率 66.7%  
 非閉塞性の採取率 100.0%

②睾丸容積別精子採取成功率  
 19cc以上 該当者なし  
 13～18cc 66.7%  
 7～12cc 100%  
 1～6cc 該当者なし

③精子採取成功例と不成功例の睾丸平均容積  
 精子採取成功例 13.0cc  
 精子採取不成功例 13.0cc

#### TESE実施患者データ

①平均年齢 34.8歳

②閉塞性無精子症と非閉塞性無精子症の割合  
 閉塞性 75.0%  
 非閉塞性 25.0%

③染色体正常率  
 正常(46XY) 75.0%  
 47XXY、46X+mar 25.0%  
 不明 0.0%

